

浙江省 2019 年 4 月高等教育自学考试

房屋建筑学试题

课程代码:02394

请考生按规定用笔将所有试题的答案涂、写在答题纸上。

选择题部分

注意事项:

1. 答题前,考生务必将自己的考试课程名称、姓名、准考证号用黑色字迹的签字笔或钢笔填写在答题纸规定的位置上。

2. 每小题选出答案后,用 2B 铅笔把答题纸上对应题目的答案标号涂黑。如需改动,用橡皮擦干净后,再选涂其他答案标号。不能答在试题卷上。

一、单项选择题(本大题共 15 小题,每小题 2 分,共 30 分)

在每小题列出的四个备选项中只有一个是符合题目要求的,请将其选出并将“答题纸”的相应代码涂黑。错涂、多涂或未涂均无分。

1. \_\_\_\_\_是不可变动的部分,建成后不得随意拆除或削弱。

- A. 围护系统                      B. 分隔系统                      C. 结构支承系统                      D. 设备系统

2. 混合结构,墙体材料的来源丰富,施工方便,对建筑平面的适应性强,因此大量应用于

- A. 低层和多层的民用建筑                      B. 高层民用建筑  
C. 高层工业建筑                      D. 高层农业建筑

3. 某工程平面图如图 1.1 所示,该结构属于\_\_\_\_\_结构体系。

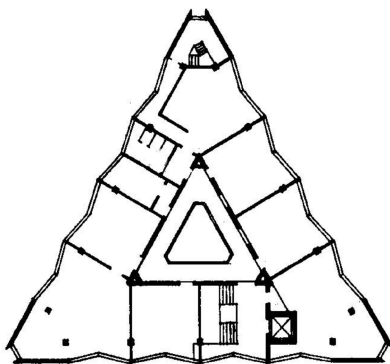
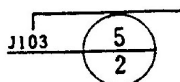


图 1.1

- A. 框架                      B. 框筒                      C. 板柱                      D. 刚架

4. 构造详图通常是在建筑的平、立、剖面图上,通过引出放大或进一步剖切放大节点的方法。  
详图引出部位的索引符号如下,其中5代表



- A. 详图编号                      B. 详图所在图纸号    C. 标准图册代号        D. 索引详图所在页码
5. 目前我国工业与民用建筑中应用最广的楼层材料为
- A. 木材                              B. 砖                              C. 钢衬板                      D. 钢筋混凝土
6. \_\_\_\_\_适用于湿度较大的场所,如卫生间等处的粉刷。
- A. 水泥砂浆                      B. 混合砂浆                      C. 石灰砂浆                      D. 聚合物砂浆
7. \_\_\_\_\_是由钢筋混凝土的底板、顶板和若干纵横墙组成的整体结构,共同承受上部结构的荷载。
- A. 条形基础                      B. 箱形基础                      C. 筏形基础                      D. 满堂基础
8. 基础的埋置深度是指从\_\_\_\_\_的垂直距离。
- A. 室内设计地面到基础底面                      B. 室内设计地面到基础顶面  
C. 室外设计地面到基础底面                      D. 室外设计地面到基础顶面
9. 住宅的室内楼梯,扶手高度一般为自踏面前缘以上\_\_\_\_\_m。
- A. 1.1                              B. 0.90                              C. 1.05                              D. 0.85
10. 在建筑物入口处,为解决室内外地面的高差而设置的阶梯,这样的设施称为
- A. 台阶                              B. 散水                              C. 护坡                              D. 休息平台
11. 混凝土小型空心砌块的常见尺寸为
- A. 240mm×190mm×90mm                      B. 240mm×115mm×53mm  
C. 190mm×190mm×90mm                      D. 190mm×190mm×390mm
12. 地下工程防水等级标准,不允许渗水,结构表面无湿渍,属于
- A. 3级                              B. 4级                              C. 1级                              D. 2级
13. 沿建筑物长度方向每隔一定距离预留缝隙,将建筑物地面以上构件全部断开的是
- A. 变形缝                              B. 伸缩缝                              C. 防震缝                              D. 沉降缝
14. 合理选择厂房的朝向,为了减少太阳辐射得热,\_\_\_\_\_布置最好。
- A. 北向                              B. 东北                              C. 西北                              D. 西向
15. 单层工业建筑,空间结构的缺点是
- A. 受力不合理                      B. 空间刚度大                      C. 抗震性能较差                      D. 施工复杂

## 二、多项选择题(本大题共 5 小题,每小题 2 分,共 10 分)

在每小题列出的五个备选项中至少有两个是符合题目要求的,请将其选出并将“答题纸”的相应代码涂黑。错涂、多涂、少涂或未涂均无分。

16. 复杂的工程项目,建筑设计的程序一般可以分为
- A. 方案设计阶段                      B. 初步设计阶段                      C. 技术设计阶段
- D. 施工图设计阶段                      E. 工艺设计阶段
17. 建筑物的平面组合方式,主要有
- A. 串连式组合                      B. 单独分隔式组合                      C. 并联式组合
- D. 混合式组合                      E. 体块式组合
18. 空间结构体系,常用的有
- A. 薄壳                      B. 网架                      C. 悬索
- D. 膜                      E. 以上的混合形式
19. 按阳台与外墙的相对位置关系,可分为\_\_\_\_\_等几种形式。
- A. 挑阳台                      B. 凹阳台                      C. 半挑半凹阳台
- D. 封闭式阳台                      E. 开敞式阳台
20. 人工加固地基通常采用\_\_\_\_\_等方法。
- A. 压实法                      B. 吸水法                      C. 换土法
- D. 打桩法                      E. 化学加固法

## 非选择题部分

### 注意事项:

用黑色字迹的签字笔或钢笔将答案写在答题纸上,不能答在试题卷上。

## 三、填空题(本大题共 6 小题,每空 1 分,共 12 分)

21. 建筑物实体同时具有利用价值和\_\_\_\_\_价值。其利用价值是指对空间的界定作用以及许多其他方面的\_\_\_\_\_,例如防水、隔热、保温等。
22. 满足使用功能的需求是确定建筑物内部使用部分的\_\_\_\_\_和\_\_\_\_\_的主要依据。
23. 无梁楼盖形式上是以结构\_\_\_\_\_与楼板组合,取消了柱间及板底的\_\_\_\_\_。
24. 面层的主要作用是对建筑物和建筑构件进行\_\_\_\_\_,并且起到\_\_\_\_\_的作用。
25. 对应不同的变形情况,变形缝可以分为\_\_\_\_\_、\_\_\_\_\_和防震缝。
26. 工业建筑的设计原则:坚固适用、\_\_\_\_\_、\_\_\_\_\_。

**四、简答题(本大题共 5 小题,每小题 6 分,共 30 分)**

27. 决定建筑物某部分净高的因素有哪些?
28. 建筑物与基地红线之间存在什么关系?
29. 写出楼梯设计的一般步骤。
30. 建筑门窗应满足哪些要求?
31. 常用屋面保温构造层次(保温层的放置层次)。

**五、作图题(本大题共 18 分)**

32. 绘制普通粘土砖墙的组砌方法构造图:120 厚墙:全顺、240 厚墙:全丁和一顺一丁。(18 分)